

ENDOMED
Tecnologies S.A.C.

VIASONIX
Advanced Vascular Technologies

Dolphin

Doppler transcraneal

Llevando la tecnología TCD un paso más allá

DOLPHINMAX

DOLPHIN4D



Todo lo que espera de un sistema TCD de última generación y mucho más...

- ☐ Diseño delgado, ligero y funciona con pilas.
- ☐ Retroceda en el tiempo y guarde espectros Doppler de diferentes profundidades a lo largo del haz de ultrasonido.
- ☐ Observar un émbolo sospechoso viajando a lo largo del vaso sanguíneo.
- ☐ Opere el Dolphin con un solo botón
- ☐ Reciba información estadística inmediata de la base de datos
- ☐ Envíe informes y hojas de trabajo automáticas a EMR y PACS
- ☐ Y mucho más...

**Experimenta
el poder
de Dolphin**

Aplicaciones clínicas y pruebas

Exámenes cerebrales de rutina

- Manejo del accidente cerebrovascular
- Vasoespasmo y HSA
- Malformación arteriovenosa
- Estenosis intracraneal
- Capacidad colateral

Pruebas de especialidad

Prueba de autorregulación de retención de la respiración (VMR), Foramen oval permeable (FOP), Anemia falciforme, diagnóstico de Muerte Cerebral, Flujo evocado

Exámenes continuos

- Monitoreo cerebral Detección de émbolos
- Endarterectomía
- Evaluación de cambios de PIC Doppler intraoperatorio
- Monitoreo intraoperatorio de TCD

Descubre el *Dolphin/XF*

¡El robot TCD bilateral más avanzado y único del mercado!



El robot **Dolphin/XF** TCD escanea rápidamente la circulación cerebral y ayuda automáticamente a identificar las velocidades del flujo sanguíneo en los hemisferios cerebrales derecho e izquierdo. El uso de **Dolphin/XF** es rápido, sencillo y estable. Ideal para la monitorización en la UCI, el quirófano y el laboratorio de TCD, así como para diversas pruebas especializadas como el FOP o las pruebas de VMR.

Características seleccionadas del *Dolphin/XF*:

- ☐ Cómodos auriculares de tela
- ☐ Escaneo bilateral automático
- ☐ Búsqueda automática a lo largo del haz de ultrasonido
- ☐ Memoria de posición y máxima precisión de posición
- ☐ Escanear a través de todas las profundidades
- ☐ "Mapas de calor" que identifican los vasos cerebrales
- ☐ Interfaz de usuario sencilla e intuitiva
- ☐ Auriculares desechables
- ☐ Opción de escaneo rápido en solo unos segundos
- ☐ Totalmente compatible con todos los modelos Dolphin TC

Escaneo bilateral robótico



Gama de accesorios



Auriculares de monitoreo



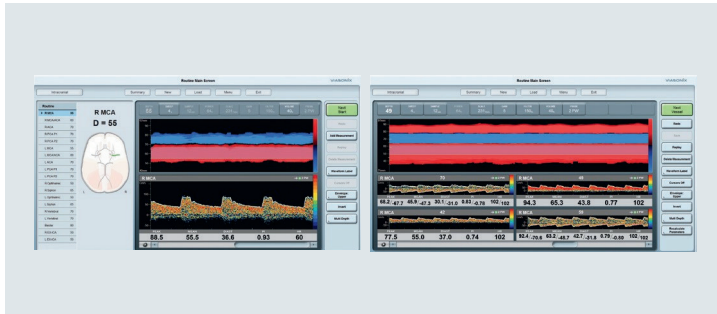
Canales externos
Caja de conexión



Control remoto
inalámbrico/con cable



Interrupción de pie

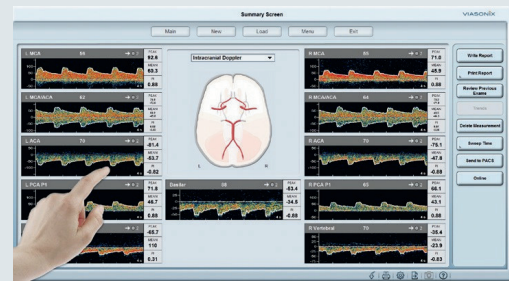


Interfaz fácil de usar

- Operación con **una sola tecla**
- Diseñado para **pantalla táctil**
- **Protocolos** flexibles ilimitados
- Pantalla configurable
- Informes **dinámicos**
- Soporte de idiomas

Procesamiento Doppler altamente avanzado

- ¡Espectro, modo M y reproducción de sonido a cualquier profundidad!
- **Datos sin procesar** completos para posprocesamiento
- Soporte de **profundidad múltiple**
- Diagnóstico del **perfil de velocidad**

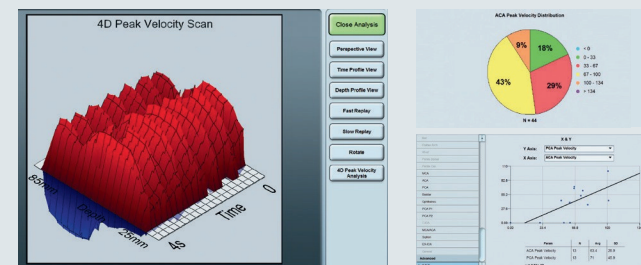
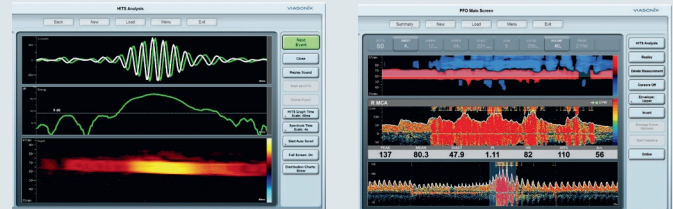


Solución de red completa

- Conectividad **EMR y PACS**
- Lista de trabajo y almacenamiento **DICOM**
- Informe **estructurado programable**
- Interfaz **HL7**
- Conectividad **GDT**
- Estaciones de **revisión ilimitadas**

Detección avanzada de HITS

- Revisión rápida y exhaustiva de todos los **HITS**
- Pantalla HITS M-Mode de alta resolución
- Cuadros de **distribución**
- **Gráficos** complejos y de energía



Orientado a la investigación

- Variedad de formatos de exportación, incluidos datos sin procesar
- Escaneo de **velocidad 4D**
- Herramienta de **estadísticas** incorporada
- **Gráficos** informativos y comparaciones
- Minería de datos

Sobre nosotros

Viasonix es la única compañía internacional que ofrece una amplia gama de productos avanzados de Doppler Vascular Periférico y Transcraneal (DTC). Sus productos de vanguardia satisfacen las necesidades de la práctica clínica diaria y marcan nuevos estándares en la industria.



Range of Doppler Probes



Especificaciones Dolphin

DOLPHIN MAX



La próxima generación
Sistema TCD a batería

DOLPHIN 4D



El sistema TCD definitivo
Sistema independiente

Dimensiones	47x30x7 cm	47x30x7 cm
Peso	6 kg	6 kg
Computadora	Integrada	Integrada
Batería	Interna Recargable	No

General

Alimentación: 110-220 V, 50-60 Hz
Autonomía de la batería Dolphin/MAX: Hasta 6 horas
Frecuencias Doppler: 2 MHz, 1,6 MHz, 4 MHz, 8 MHz
Intraoperatoria: 16 MHz (No disponible para EE. UU. ni Canadá)
Conectores de sonda: 5
Sistema operativo: Windows 7/8/10/11 (32 o 64 bits)
Unilateral/Bilateral: Compatible
Sondas CW/PW: Compatible
Opciones de tamaño FFT: 64/128/256/512
Portasondas: Integrado
Controles: Control remoto con cable/inalámbrico, Pantalla táctil, Pedal, Teclado, Ratón

Computadora integrada Dolphin/MAX y Dolphin/4D

Pantalla: Pantalla ancha LED de 18" con pantalla multitáctil capacitiva
Soporte VESA: Integrado
Sistema operativo: Windows 10 Enterprise de 64 bits
CPU/RAM: Cuatro núcleos a 2 GHz, 8 GB
Disco duro: SSD de grado empresarial de 1 TB o superior con protección contra pérdida de energía
Conexión USB: 4 USB 3.0
Red: Ethernet
Altavoces: Integrados

Pantalla recomendada para Dolphin/IQ

Pantalla: Pantalla ancha táctil de 21"-24"
CPU/RAM: i3/i5/i7, 4 GB o superior
Disco duro: 1 TB o superior

Procesamiento Doppler

Tecnología: totalmente digital, 8000 canales para cada lado
Modo M: dinámico hasta 500 puertas para el rango de profundidad seleccionado
Profundidad automática: compatible Profundidad múltiple: hasta 8 profundidades de espectro
Repetición: espectro, modo M y audio Doppler a cualquier profundidad
Procesamiento posterior de datos brutos: profundidad, ganancia, escala, muestra, filtro
Pruebas especiales: retención de la respiración, VMR, PFO, anemia falciforme, vasoespasma, respuesta cognitiva
Guardar: automático o manual
Detección HITS: simultánea en múltiples profundidades
Pantalla HITS en modo M: resolución de 125 µs
Pantalla de análisis HITS: con eventos detallados, gráficos de distribución, gráficos complejos y de energía
Monitoreo continuo: visualización de tendencias que incluye acercamiento/alejado
Marcadores de eventos: automático, predefinido, alertas, delta-media

Características del software

Visualización en pantalla: Diseñada para pantalla ancha y alta definición. **Ciberseguridad:** De acuerdo con las directrices de la FDA. **HIPAA:** Opciones de privacidad del paciente. **Protocolos:** Ilimitados, totalmente configurables. **Diseño de la pantalla principal:** Totalmente configurable, interactivo. **Pantallas de resumen:** Interactivas. **Configuración del Perfil de usuario:** Ilimitadas, configurables por el usuario. **Informes diseñados:** Totalmente configurables. **Informe de texto libre:** Plantillas, tablas, cámara e imágenes, etiquetas de forma de onda TAGS. **Etiquetas:** Manual y automática con visualización de umbral. Copia de seguridad/restauración: Integrada. USB/DVD/Red, manual/automática. **Detalles del paciente:** Diseño flexible. **Historial médico:** Configurable, con campos de indicación. Almacenamiento: Opciones configurables, archivos de datos comprimidos. **Cámara:** Compatible con cámara USB. **Mantenimiento:** Protocolo automatizado con informe detallado. **Idiomas:** Compatibles.

Conectividad

Canales externos: Entrada/salida analógica/digital (8/8)
Capnógrafo: compatible **Estaciones de revisión:** ilimitadas, incluso a través de la red **Base de datos compartida:** a través de la red Lista de trabajo **DICOM:** en línea y fuera de línea Almacenamiento **DICOM:** BMP/JPG/PDF, múltiples destinos **Funciones DICOM:** envío automático, reintento automático (cola) **Informe estructurado DICOM:** predeterminado/programable **HL7:** órdenes, informe, consulta, registro de pacientes **GDT:** pacientes e informe **PDF:** exportación automática de informes **Correo electrónico:** con archivo PDF adjunto, mediante SMTP **Cola de red:** envío de informes mientras la red está fuera de línea

Opciones de investigación

Exportación: PDF, BMP, JPG, PNG, Excel, VDL, Película, Word, RTF, Datos sin procesar, PDF anónimo. **Estadísticas:** Gráficos avanzados, Gráficos comparativos, Análisis X-Y. Visualización avanzada: Perfil de velocidad, Escaneo de profundidad, Análisis 4D. **Extracción de datos:** Disponible con segmentos avanzados. **Historial del paciente:** Revisión rápida de exámenes anteriores, pantalla de tendencias del paciente. **Búsqueda en bases de datos:** múltiples opciones avanzadas

Aprobaciones Seleccionadas

ISO 13485, CE 0344, FDA K202742

Aprobaciones adicionales específicas de cada país



VIASONIX
Advanced Vascular Technologies

Representante exclusivo:

ENDOMED
Tecnologies S.A.C.

Correo: ventas@endomed.com.pe / endomedsac@gmail.com

Telefono: 01 - 466 4544

Dirección: Av los Álamos 309, Ubr Jose Olaya, San Juan de Miraflores

Pagina Web: www.endomed.com.pe