

**ENDOMED**  
Tecnologies S.A.C.

**Leinzett**



**Videocoledocoscio flexible, de un solo uso**

Para contraindicaciones y precauciones,  
consulte el manual de instrucciones

Primera marca de escala del mundo, medición rápida de distancia intraoperatoria e identificación precisa de la profundidad de la posición



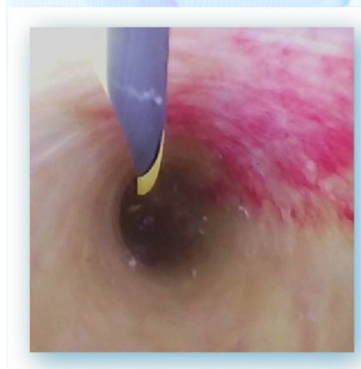
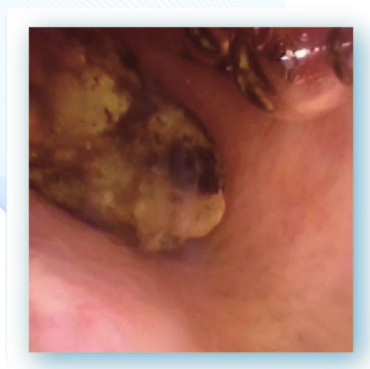
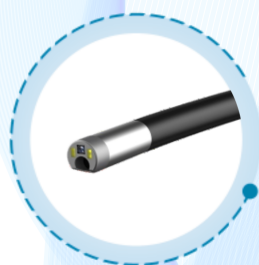
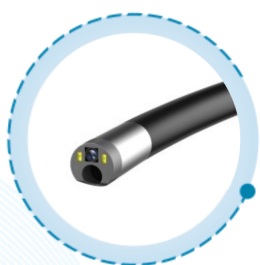
## Especificaciones:

Modelo	Diametro de Insercion	Canal de trabajo	Campo de vision	Longitud de trabajo
LAN-EP-2612	$\leq 2.5\text{mm}/7.5\text{Fr}$	$\leq 1.2\text{mm}/3.6\text{Fr}$	120°	214 cm
LAN-EP-3516	$\leq 3.0\text{mm}/9.0\text{Fr}$	$\leq 1.2\text{mm}/3.6\text{Fr}$	120°	214 cm
LAN-EP-3522	$\leq 3.5\text{mm}/10.5\text{Fr}$	$\leq 2.0\text{mm}/6.0\text{Fr}$	120°	214 cm

Todos los modelos cuentan con control de flexion de 4 angulaciones



Modelo	Diametro de Insercion	Canal de trabajo	Campo de vision	Longitud de trabajo
LAN-EP-2612S	$\leq 3.2\text{mm}/9.6\text{Fr}$	$\leq 1.2\text{mm}/3.6\text{Fr}$	120°	45 cm



Representante exclusivo:

**ENDOMED**  
Tecnologies S.A.C.

**Dirección** : Av los Álamos 309, Ubr Jose Olaya,  
San Juan de Miraflores  
**Telefono** : (01) - 466 4544  
**Correo** : ventas@endomed.com.pe  
endomedsac@gmail.com  
**Pagina Web** : www.endomed.com.pe

