

Ecoendoscopio Lineal EG-UC5T

Dirección de Visión	Frontal Obliqua 45°
Campo de Visión	140°
Profundidad de Campo	3-100mm
Diámetro Canal de Trabajo	4,0 mm
Diámetro Tubo de Inserción	12,6 mm
Diámetro Extremo Distal	13,9 mm
Angulaciones	Arriba130° / Abajo 130° Izquierda 120° / Derecha 120°
Longitud de Trabajo	125 cm
Longitud Total	155 cm
Modos de Escaneo	CD,CW,PW,B,M,THI
Sistema de Escaneo	Longitudinal, Electrónico, Convexo
Ángulo de Escaneo	150°
Frecuencia	4-12MHz
Método de Contacto	Contacto Directo

Ecógrafo S60

Método de Escaneo	Electrónico
Tipo de Sondas	360° Radial, Lineal, Sectorial, Convexo, Imagen Trapezoidal
Modos de Escaneo	B, M, Power Doppler, Color Doppler, Dynamic Flow, PW
Modos Especiales	Elasto, Mejora del Contraste, THI
Imágenes Multihaz Adaptable	Disponible
Tecnología de Compuestos Espaciales	Disponible
Monitor	21,5" con brazo articulable
Pantalla Táctil	13,3"
Conexión Wifi	Disponible
Frecuencia	1-17Mhz
Salidas de Vídeo	DVI, BNC, Y/C
Almacenamiento Interno	1 TB. Imágenes Fijas y Grabación de Vídeo

Procesador

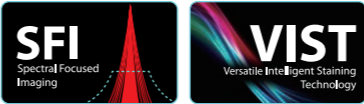
	HD-510/HD-550
Salida de Vídeo	DVI, SDI, VGA, S-video, CVB
Datos de Pacientes	≥10.000 pacientes
Almacenamiento	500 GB disco interno, USB, DICOM (sólo en HD-550)
Mejora de Imagen	Estructura / Bordes / Color / Contraste
Otros	Balance de Blancos Automático, Zoom Digital , IRIS, AGC

Fuente de Luz

	VLS-50D/VLS-50T	VLS-55T/VLS-55Q
Luz	2-LED	4-LED
Modos de Luz	WL, SFI (Sólo en VLS-50T), VIST	WL, SFI, VIST
Luminosidad	Auto / Manual	
Horas de Uso	10,000 horas (Uso Continuo)	
Tipo de Conexión	Conexión en un Paso, Desconexión en Caliente	

AMPLIANDO LOS LÍMITES DE
LA EXCELENCIA TERAPÉUTICA

Ecoendoscopio Lineal EG-UC5T



Representante exclusivo:

ENDOMED
Tecnologies S.A.C.

Dirección : Av. Los Álamos 309, Urb. José Olaya
San Juan de Miraflores
Teléfono : (01) 368 - 7542
E-mail : endomedsac@gmail.com
Web : www.endomed.com.pe

SonoScape
SonoScape Medical Corp.
www.sonoscape.com
ISO 13485
CE 0197








EEGUC5T20201112

Tras varias décadas adquiriendo know-how en ultrasonido, combinadas con nuestra experiencia en el diseño de endoscopios, dan como resultado el nuevo EG-UC5T. Un equipo que amplía las opciones terapéuticas y que cumple e incluso supera los requisitos más solicitados por los equipos médicos, logrando una mejor visión tras la pared del tracto gastrointestinal.

La Opción Más Acertada

El mejor ecoendoscopio es aquel que se adapta a sus necesidades clínicas. La versatilidad del EG-UC5T lo convierten en la mejor opción: obtenga una gran libertad en la selección de accesorios.

-  Canal de Trabajo de 4,0 mm
-  Tubo de Inserción de 12,6 mm
-  Extremo Distal Corto y Pequeño Radio de Angulaciones
-  Ángulo de Escaneo de hasta 150°
-  Frecuencia entre 4-12MHz







El diseño único de la zona del elevador, accesible desde la parte trasera facilita el cepillado de la parte posterior en su totalidad lo cual disminuye la posibilidad de contaminación cruzada.



Líder en Imagen



Además de nuestros punteros sistemas de endoscopia de Alta Definición, SonoScape ofrece acceso al S60, uno de los mejores equipos de ultrasonido del mundo, perfectamente conocido por los radiólogos.

-  Todos los modos en tecnología Doppler
-  EUS Armónica con Contraste Mejorado y elastografía EUS.
-  El sistema premium de ultrasonido S60 de SonoScape genera imágenes de alta calidad, con una caracterización más precisa del trasto gastrointestinal y de los tumores pancreaticobiliares.
-  El transductor de la última generación viene con una mejorada tecnología de blindaje electromagnético, el cual minimiza las interferencias y reduce los artefactos en las imágenes.



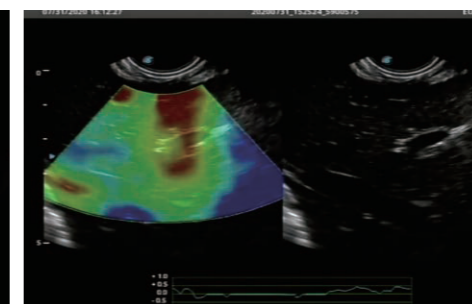
Hasta el Último Detalle

El EG-UC5T ha sido concebido con cuidadosos detalles para ofrecer un gran confort durante su uso.

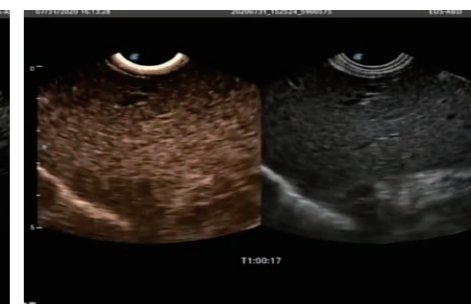
-  El conector de ultrasonido se localiza lejos de los mandos rebajando considerablemente el peso que deben aguantar las manos.
-  Los 4 botones totalmente personalizables a medida del usuario permiten un control de imagen más sencillo.



EUS-FNA



Elastografía EUS



EUS Armónica con Contraste Mejorado