

DOMINIO
ENTRE TEJIDOS

EG-UR5
Ecoendoscopio Radial 360°

Ecendoscopio Radial EG-UR5

Dirección de Visión	Frontal
Campo de Visión	140°
Profundidad de Campo	3-100 mm
Diámetro Tubo de Inserción	11,5 mm
Diámetro Extremo Distal	11,3 mm
Angulación Arriba / Abajo	180° / 90°
Angulación Izquierda / Derecha	100° / 100°
Diámetro Canal de Trabajo	2,2 mm
Longitud de Trabajo	1250 mm
Longitud Total	1550 mm
Modos de Escaneo	B-Mode, M-Mode, CFM, PW, THI, CHI,Elasto
Métodos de Escaneo	Electrónico, Radial
Ángulo de Escaneo	360°
Frecuencia (Mhz)	5-12 Mhz
Método de Contacto	Balón, Non-gas-water infiltration, Contacto Directo

Sistema de Ecografía S60

Método de Escaneo	Electrónico
Tipos de Escaneo	360° Radial, Linear, Sector, Convex, Trapezoidal Display
Modo de Escaneo	B-Mode, M-Mode, Power Doppler, Color Doppler, Dynamic Flow, PW
Modos Especiales	Elasto, Contrast Enhancement, THI
Imagen Adaptativa Multi-Haz	Disponible
Tecnología Espacial Compuesta	Disponible
Pantalla	21,5" con Brazo Articulado
Panel Táctil	13,3"
Wireless Wifi	Disponible
Frecuencia	1-17Mhz
Salidas de Vídeo	DVI, BNC, Y/C
Almacenamiento Interno	1TB. Para Imágenes Fijas y Grabación de Vídeos



Representante exclusivo:

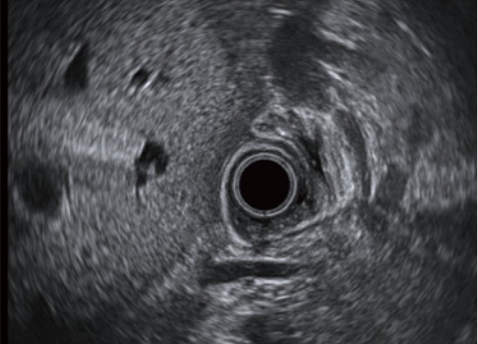
El amplio conocimiento de SonoScape en el mundo de la ecografía no ha lugar a dudas. La llegada del Ecoendoscopio Radial 360° EG-UR5 supone la piedra angular para un diagnóstico preciso del tracto gastrointestinal y su estructura extra-luminal. Deja que el EG-UR5 te guíe y benefíciate de una tecnología avanzada en ecografía y endoscopia.



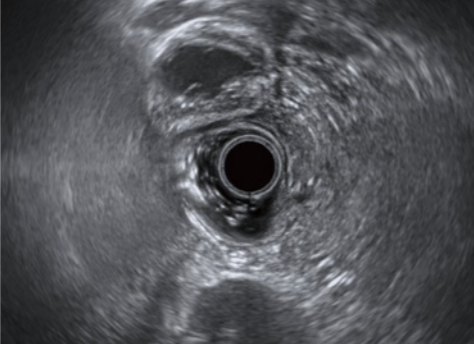
Dominio de la Visión

Consiga un campo de visión más amplio con el modo de escaneo de 360° y obtenga una perspectiva imparcial a cada paso que avanza. El ecoendoscopio EG-UR5 tiene un gran campo de visión lo cual no está reñido con la profundidad de ésta. La Alta Definición de imagen tanto del endoscopio como del ecógrafo permiten realizar un diagnóstico muy preciso.

No se pierda ningún detalle importante, incluso si es subepitelial, gracias a los puntos de enfoque ajustables del EG-UR5 y a su amplio espectro de frecuencias de ultrasinodo que penetran profundamente en el tejido.



Sección Transversal del Páncreas



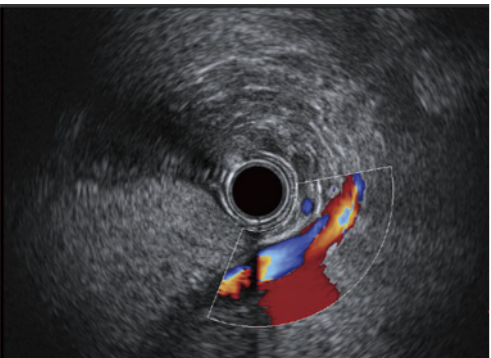
Sección Transversal del Bulbo Duodenal

Dominio de la Funcionalidad

Aproveche al máximo el sistema avanzado de ultrasonidos de SonoScape y su excepcional rendimiento. Cambie con facilidad entre una amplia variedad de modos de visualización B/M/CFM/Power Doppler/Pulse Wave Doppler, para apadtarse a las necesidades clínicas de cada momento.

La información que ofrece el ultrasonido junto con la tecnología cromoendoscópica de SonoScape hacen posible un diagnostico muy preciso.

Además, el EG-UR5 posee un canal de trabajo de 2,2mm que permite realizar biopsias de manera directa.



Sección Transversal del Lóbulo Izquierdo del Hígado y de las Venas Hepáticas

Dominio del Confort

Presentado con un diseño muy delgado, el EG-UR5 posee un pequeño extremo distal con un radio de giro muy bajo en las cuatro direcciones. Su versatilidad y flexibilidad será apreciada tanto por el facultativo como por el paciente.



Conozca el S60, El Sistema Premium de Ecografía Diagnóstica por Ultrasonido de SonoScape Doppler en Color

El núcleo del S60 consiste en un nuevo motor de renderizado de volúmenes de alta densidad. El procesamiento óptimo de la señal y el renderizado 3D brindan unas excepcionales imágenes y una visualización muy realista.

El S60 asegura unas ecografías de máximo nivel de vanguardia y permite un cuidado meticuloso del paciente. Maximice esta utilidad con los nuevos transductores premium de SonoScape y amplíe su uso en otras especialidades incluyendo abdomen, obstetricia y ginecología, pequeñas partes y cardiología, etc.

